



ПОСТАНОВЛЕНИЕ

30.01.2023
95

КАРАР

Об утверждении проекта межевания территории для размещения линейного объекта: «Ответвление газопровода к 10 земельным участкам по ул. Луговая в селе Мамыловка Елабужского муниципального района Республики Татарстан»

В соответствии со статьей 45 Градостроительного кодекса Российской Федерации, статьей 15 Федерального закона от 16 октября 2003 г. №131-ФЗ «Об общих принципах организации местного самоуправления в Российской Федерации, в целях устойчивого развития территории Елабужского муниципального района, выделения элементов планировочной структуры, установления границ земельных участков, предназначенных для строительства и размещения линейных объектов», Исполнительный комитет Елабужского муниципального района

ПОСТАНОВЛЯЕТ:

1. Утвердить проект межевания территории для размещения линейного объекта: «Ответвление газопровода к 10 земельным участкам по ул. Луговая в селе Мамыловка Елабужского муниципального района Республики Татарстан»
2. Настоящее постановление подлежит официальному опубликованию.
3. Контроль за исполнением настоящего постановления оставляю за собой.

И.о. руководителя

A handwritten signature in black ink, appearing to read 'R.A. Musaev', written in a cursive style.

Р.А. Мусаев

**АКЦИОНЕРНОЕ ОБЩЕСТВО "БЮРО ТЕХНИЧЕСКОЙ ИНВЕНТАРИЗАЦИИ И
КАДАСТРОВЫХ РАБОТ РЕСПУБЛИКИ ТАТАРСТАН"**

**Республика Татарстан, Елабужский муниципальный
район, Яковлевское сельское поселение, пос.
Мамыловка**

Уличное газоснабжение

ПРОЕКТНАЯ ДОКУМЕНТАЦИЯ

Проект межевания территории

1/2022-ПМТ

Заказчик: Исполнительный комитет Яковлевского сельского поселения Елабужского
муниципального района Республики Татарстан

Директор Набережночелнинского
филиала АО «БТИ РТ»



Г.Г. Мингалимова

Изм.	№ док.	Подп.	Дата

2022

ВЗЯМ. ИНВ. №

ПОЛПИСЬ И ЛАТГА

ИНВ. № ПОШЛ.

ПРОЕКТ МЕЖЕВАНИЯ ТЕРРИТОРИИ

1. Проекта межевания территории. Текстовая часть.

Содержание раздела

№ п/п	Наименование	Стр.	Примеч.
1	2	3	4
	Титульный лист		
	Состав Проекта	2	
	Содержание Проекта	3	
	Текстовая часть:		
	Введение	4	
	Анализ существующего положения.	5	
	Исходные данные для проектирования.	5	
	Опорно-межевая сеть на территории	5	
	Проектное решение.	6	
	Таблица координат поворотных точек сформированных земельных участков	7-8	
	Графическая часть:		
	Чертеж проекта межевания	9-11	
	Приложения	12-14	

ИНВ. № ПОЛЛ.	
ПОДПИСЬ И ДАТА	
ВЗАМ. ИНВ. №	

Изм.	Колу	Лист	№док.	Подпись	Дата	1/2022-ПМТ			
Разраб.		Костина И.А.			19.12	Уличное газоснабжение Республика Татарстан, Елабужский муниципальный район, Яковлевское сельское поселение, пос. Мамыловка	Стадия	Лист	Листов
Пров.		Костина И.А.			19.12		ПД	3	
Нач.отд.		Мингалимова Г.Г.			19.12		АО «БТИ РТ»		

ПРОЕКТ МЕЖЕВАНИЯ ТЕРРИТОРИИ

Введение

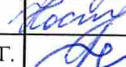

Проект межевания территории, предусматривающий размещение линейного объекта - «Ответвление газопровода к 10 земельным участкам н.п. Мамыловка Елабужского муниципального района Республики Татарстан»

Подготовка проекта межевания территории осуществлен на основании проведенных геодезических замеров в местной системе координат (МСК-16).

Подготовка документации по межеванию территории, предусматривающего размещение линейного объекта, осуществляется в целях обеспечения устойчивого развития территорий, установления границ земельных участков, предназначенных для строительства и размещения линейных объектов.

Подготовка документации по межеванию территории осуществляется на основании документов территориального планирования, правил землепользования и застройки Яковлевского сельского поселения Елабужского муниципального района Республики Татарстан.

Целью разработки проекта межевания линейного объекта является определение местоположения границ образуемых земельных участков для размещения линейных объектов.

Изм.	Колу	Лист	№ док.	Подпись	Дата	1/2022-ПМТ			Стадия	Лист	Листов
Пров.					19.12	Уличное газоснабжение Республика Татарстан, Елабужский муниципальный район, Яковлевское сельское поселение, пос. Мамыловка	АО «БТИ РТ»				
Нач.отд.		Мингалимова Г.Г.		19.12							

ПРОЕКТ МЕЖЕВАНИЯ ТЕРРИТОРИИ

1. Анализ существующего положения.

В административном отношении, планируемые к строительству газовые сети для газификации объекта, располагаются в поселке Мамыловка Яковлевского сельского поселения Елабужского муниципального района Республики Татарстан вдоль основной улицы Луговая

В соответствии с утвержденными Правилами землепользования и застройки Яковлевского сельского поселения Елабужского муниципального района Республики Татарстан, территория проектирования сетей расположена в территориальной зоне Ж1- Зона индивидуальной усадебной жилой застройки. Рассматриваемая территория расположена в кадастровом квартале 16:18:070301.

Проектируемые сети проходят по незастроенной территории, по кадастровому кварталу 16:18:070301, (категория земель - «земли населенных пунктов»).

2. Исходные данные для проектирования

Кадастровый план территории;

Правила землепользования и застройки Исполнительного комитета Яковлевского сельского поселения Елабужского муниципального района Республики Татарстан;

Ситуационная схема планируемых к строительству газовых сетей для газификации объекта Елабужского муниципального района РТ пос. Мамыловка

3. Опорно-межевая сеть на территории проектирования

На территории проектирования существует установленная система геодезической сети специального назначения для определения координат точек земной поверхности с использованием спутникового оборудования.

Система координат – МСК-16.

Действующая система геодезической сети удовлетворяет требованиям выполнения землеустроительных работ для установления границ земельных участков на местности.

ИНВ. № ПОЛЛ.	
ПОДПИСЬ И ДАТА	
ВЗЯМ. ИНВ. №	

Изм.	Колу	Лист	№док.	Подпись	Дата	1/2022-ПМТ			
Разраб.		Костина И.А.			19.12	Уличное газоснабжение Республика Татарстан, Елабужский муниципальный район, Яковлевское сельское поселение, пос. Мамыловка	Стадия	Лист	Листов
Пров.		Костина И.А.			19.12		ПД	5	
Нач.отд.		Мингалимова Г.Г.			19.12		АО «БТИ РТ»		

ПРОЕКТ МЕЖЕВАНИЯ ТЕРРИТОРИИ

4. Проектное решение

Проект межевания территории выполнен для строительства газовых сетей для газификации объекта Елабужский муниципальный район РТ пос. Мамыловка.

Проектом межевания определяются площадь и границы образуемых земельных участков и их частей под строительство линейного объекта. Проектом предлагается образовать один земельный участок под строительство линейного объекта.

Проект межевания выполняется с учетом сохранения границ ранее образованных земельных участков, зарегистрированных в ЕГРН в системе координат МСК-16.

Перечень земельных участков

Таблица 1

Кадастровый номер земельного участка или кадастрового квартала	Площадь, кв.м.
16:18:070301	5033 +/-25

Длина полосы испрашиваемых земельных участков для строительства проектируемых сетей 552 м.

Ширина полосы испрашиваемых земельных участков для строительства проектируемых сетей 8-22 м.

ИНВ. ЛИС ПОДЛ.	
ПОДПИСЬ И ДАТА	
БЗММ. ИНВ. ЛИС	

1/2022-ПМТ									
Изм.	Колу	Лист	№док.	Подпись	Дата	Уличное газоснабжение Республика Татарстан, Елабужский муниципальный район, Яковлевское сельское поселение, пос. Мамыловка	Стадия	Лист	Листов
Разраб.		Костина И.А.			19.12		ПД	6	
Пров.		Костина И.А.			19.12		АО «БТИ РТ»		
Нач.отд.		Мингалимова Г.Г.			19.12				

ПРОЕКТ МЕЖЕВАНИЯ ТЕРРИТОРИИ

Таблица 2 Координаты поворотных точек с кадастровым номером:

Кадастровый квартал 16:18:070301

Площадь полигона - 5033 кв.м.

Наименование точки	X (м)	Y (м)
н1	463974,82	2263815,78
н2	463962,72	2263802,38
н3	463969,41	2263788,75
н4	463949,18	2263759,98
н5	463905,18	2263691,20
н6	463886,84	2263663,46
н7	463831,14	2263575,56
н8	463818,04	2263548,93
н9	463814,41	2263540,57
н10	463807,31	2263528,49
н11	463773,56	2263473,44
н12	463746,30	2263426,72
н13	463714,70	2263374,36
н14	463698,57	2263355,95
н15	463690,41	2263341,89
н16	463688,82	2263338,74
н17	463696,52	2263333,34
н18	463705,41	2263349,27
н19	463708,97	2263347,23
н20	463712,75	2263354,64
н21	463721,37	2263369,70
н22	463750,64	2263418,03
н23	463755,11	2263425,59
н24	463768,71	2263449,13
н25	463780,31	2263469,30

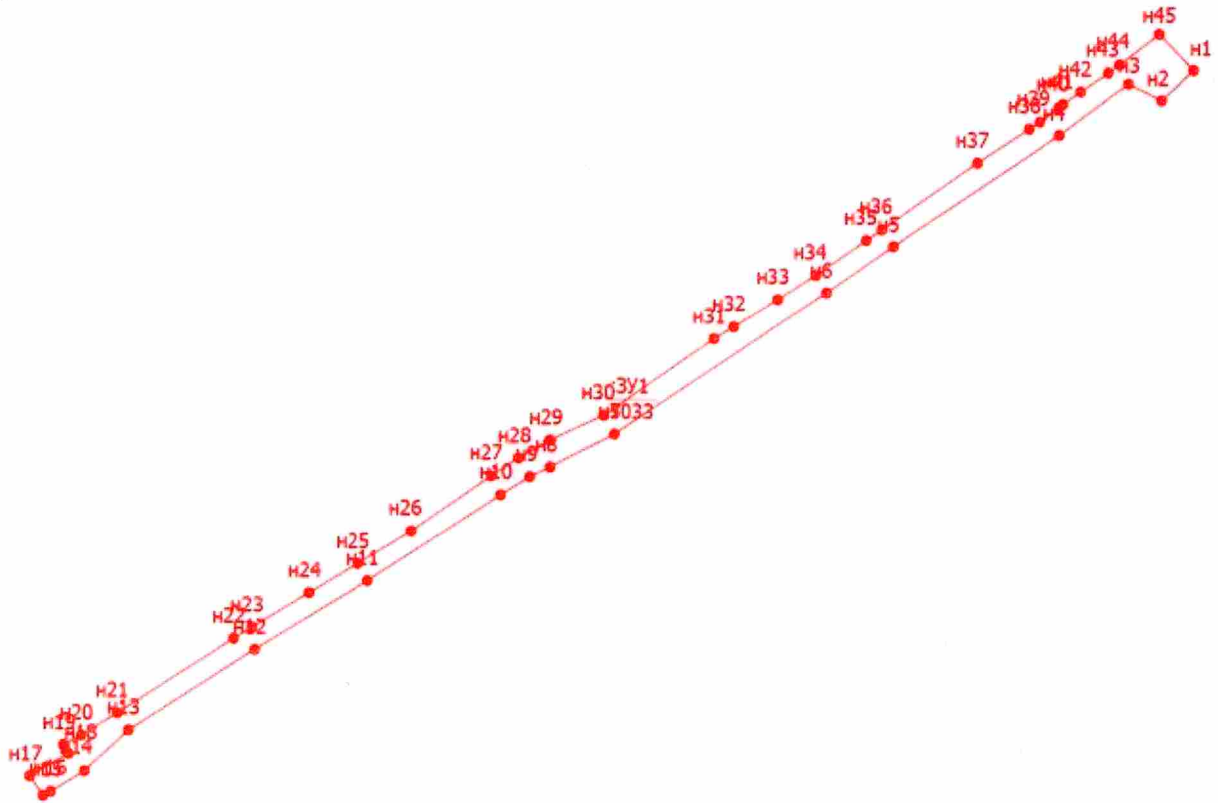
ВЗМ. ИНВ. ЛЧ
ПОДПИСЬ И ДАТА
ИНВ. ЛЧ ПОДЛ.

						1/2022-ПМТ			
Изм.	Колу	Лист	№док.	Подпись	Дата				
Разраб.		Костина И.А.			19.12	Уличное газоснабжение Республика Татарстан, Елабужский муниципальный район, Яковлевское сельское поселение, пос. Мамьяловка	Стадия	Лист	Листов
Пров.		Костина И.А.			19.12		ПД	7	
Нач.отд.		Мингалимова Г.Г.			19.12		АО «БТИ РТ»		

ПРОЕКТ МЕЖЕВАНИЯ ТЕРРИТОРИИ

2. Проект межевания территории. Графическая часть

ЧЕРТЕЖ ПРОЕКТА МЕЖЕВАНИЯ ТЕРРИТОРИИ



Масштаб 1:2900

Условные обозначения

- Часть границы, местоположение которой определено при выполнении кадастровых работ
- n1** - Обозначение новой характерной точки
- Характерная точка границы земельного участка, сведения о которой отсутствуют в ЕГРН, местоположение которой определено при кадастровых работах (новая характерная точка)

БЗММ. ИНВ. ЛИС

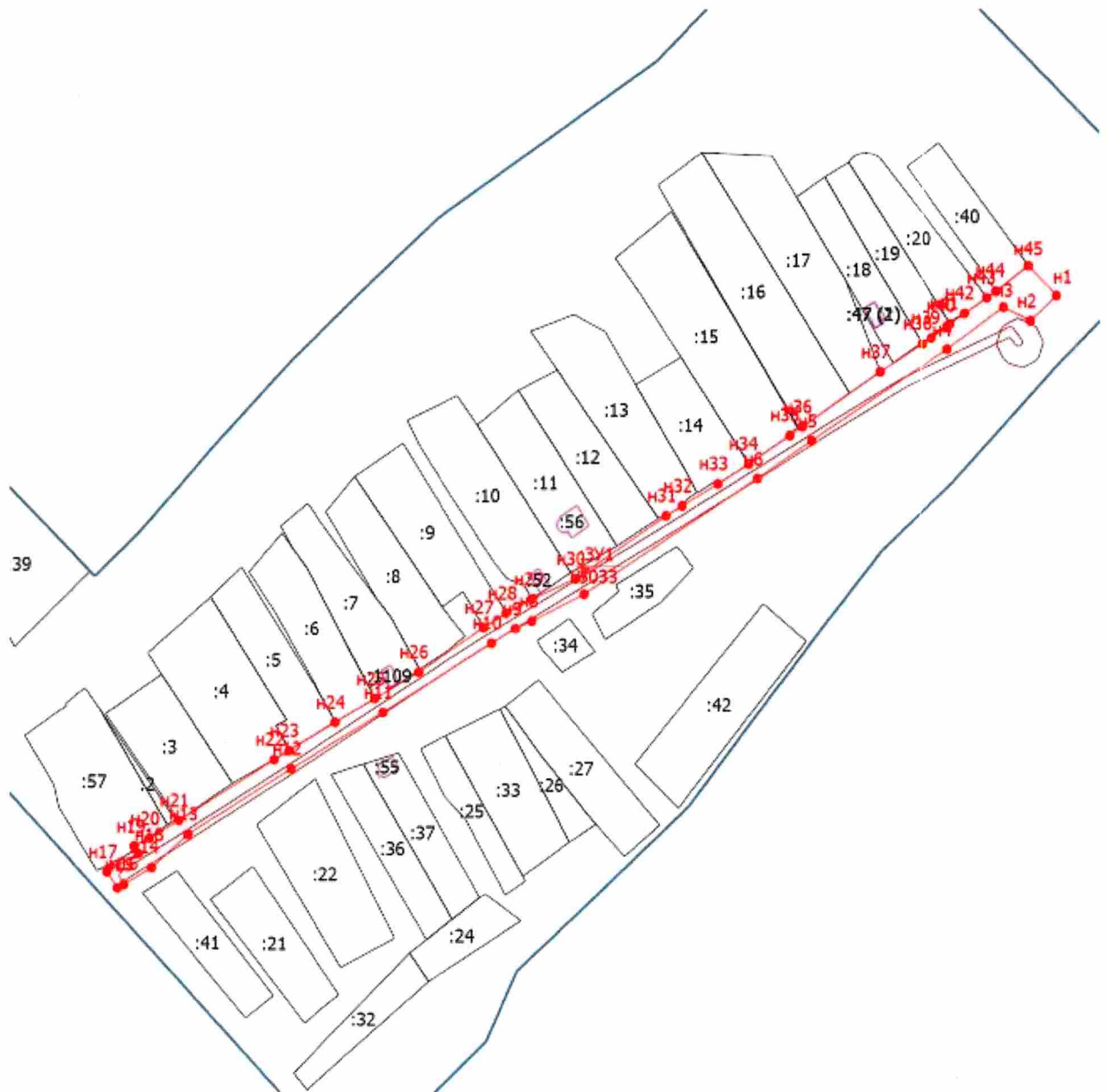
ПОДПИСЬ И ДАТА

ИНВ. ЛИС ПОДЛ.

1/2022-ПМТ

Изм.	Коду	Лист	№ док.	Подпись	Дата	Уличное газоснабжение Республика Татарстан, Елабужский муниципальный район, Яковлевское сельское поселение, пос. Мамыловка	Стадия	Лист	Листов
Разраб.		Костина И.А.			19.12		ПД	9	
Пров.		Костина И.А.			19.12	АО «БТИ РТ»			
Нач.отд.		Мингалимова Г.Г.			19.12				

ПРОЕКТ МЕЖЕВАНИЯ ТЕРРИТОРИИ
ЧЕРТЕЖ ПРОЕКТА МЕЖЕВАНИЯ ТЕРРИТОРИИ



Масштаб 1:3100

Условные обозначения

- - Часть границы, местоположение которой определено при выполнении кадастровых работ
- н1 - Обозначение новой характерной точки
- :10 - Кадастровый номер земельного участка
- - Часть границы, сведения ЕИРН о которой позволяют однозначно определить ее положение на местности
- - Граница здания
- - Граница кадастрового квартала

ИНВ. ЛИС ПОДЛ. ПОДПИСЬ И ДАТА БЗММ. ИНВ. ЛИС

1/2022-ПМТ

Изм.	Колу	Лист	№ док.	Подпись	Дата	Уличное газоснабжение Республика Татарстан, Елабужский муниципальный район, Яковлевское сельское поселение, пос. Мамыловка	Стадия	Лист	Листов
Разраб.		Костина И.А.		<i>Костина И.А.</i>	19.12		ПД	10	
Пров.		Костина И.А.		<i>Костина И.А.</i>	19.12	АО «БТИ РТ»			
Нач.отд.		Мингалимова Г.Г.		<i>Мингалимова Г.Г.</i>	19.12				

ПРОЕКТ МЕЖЕВАНИЯ ТЕРРИТОРИИ

ЧЕРТЕЖ ПРОЕКТА МЕЖЕВАНИЯ ТЕРРИТОРИИ

ГВД $\varnothing 63$, L=6,5 км

ГНД $\varnothing 110$, L = 0,5 км

ШРП - 1 шт.

ШРП н.п. Чирши

Проектируемый ШРП

пос. Мамыловка

Проектируемый ГВД $\varnothing 63$, L=6,5 км

Существующий ГВД $\varnothing 63$

Проектируемый ГНД

28

Примечание: Использован ситуационная схема земельных участков планируемых к строительству газовых сетей для газификации объекта Елабужский муниципальный район РТ пос. Мамыловка.

ИЗМ. № ПОДЛ.

ПОДПИСЬ И ДАТА

ИЗМ. № ПОДЛ.

1/2022-ПМТ

Изм.	Коду	Лист	№ док.	Подпись	Дата	Уличное газоснабжение Республика Татарстан, Елабужский муниципальный район, Яковлевское сельское поселение, пос. Мамыловка	Стадия	Лист	Листов
Разраб.		Костина И.А.		<i>Ирина Костина</i>	19.12		ПД	11	
Пров.		Костина И.А.		<i>Ирина Костина</i>	19.12	АО «БТИ РТ»			
Нач.отд.		Мингалимова Г.Г.		<i>Галина Мингалимова</i>	19.12				

пронумеровано

прошнуровано

" 12 " листов

2022 г.

С. А. [Signature]

