



ИНВЕСТИЦИОННЫЙ ПАСПОРТ

ЕЛАБУЖСКОГО МУНИЦИПАЛЬНОГО РАЙОНА



АЛАБУГА ЕЛАБУГА ELABUGA

ОБЩАЯ ХАРАКТЕРИСТИКА

1401,7 км²

площадь района

85,7 тысяч

численность населения

Национальности

Татары 42,6%

Башкиры 0,6%

Русские 51,7%

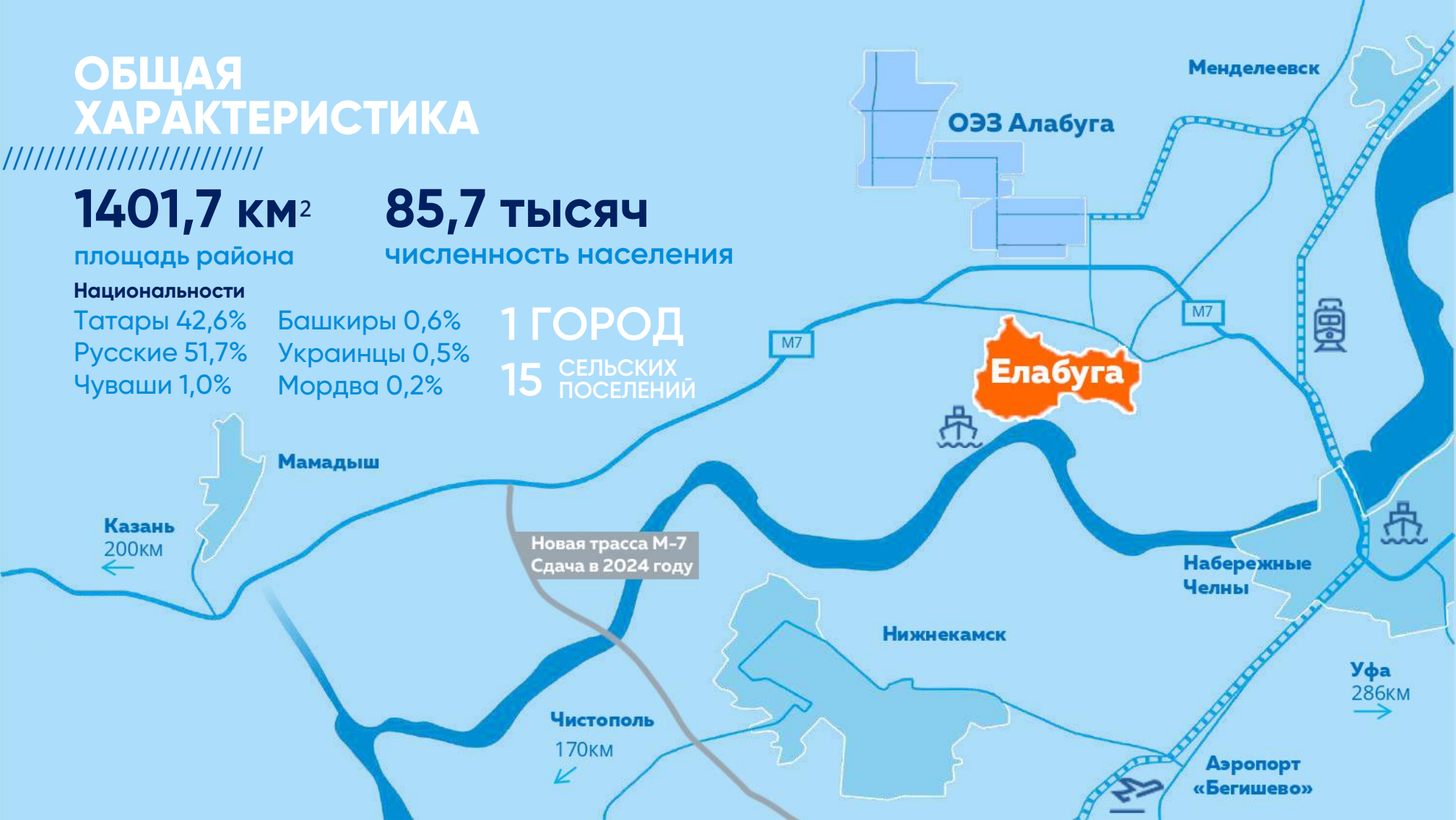
Украинцы 0,5%

Чуваши 1,0%

Мордва 0,2%

1 ГОРОД

**15 СЕЛЬСКИХ
ПОСЕЛЕНИЙ**



Казань
200км
←

Мамадыш

Новая трасса М-7
Сдача в 2024 году

Чистополь
170км
←

Нижнекамск

Елабуга

Набережные
Челны

Уфа
286км
→

Аэропорт
«Бегишево»

10 ИЗ 17

Крупнейших городов
России расположены
в радиусе 1 000 км



**8 РЕЙСОВ
ЕЖЕДНЕВНО**

////////////////////
в Москву и обратно



Время в пути

1 час

30 минут

**Время езды
от аэропорта**

40 минут

**Стоимость
билета**

от 3 200 рублей

ЭКОНОМИЧЕСКИЕ ПОКАЗАТЕЛИ



113 млрд руб

Объем валового территориального продукта

*2 кв 2023 года **2022 ***2 кв 2023 года

3 МЕСТО

в рейтинге показателей социально-экономического развития муниципальных образований Республики Татарстан*

57 млрд руб

Объем инвестиции

199 млрд руб

Объем отгруженной продукции***

3 112

Субъектов малого предпринимательства***

ВЕДУЩИЕ ПРОМЫШЛЕННЫЕ ПРЕДПРИЯТИЯ НА ТЕРРИТОРИИ РАЙОНА



ОАО «ПО ЕлАЗ»

Производство нефтегазового оборудования и дорожно-строительной техники



ООО «Август-Алабуга»

Производство средств защиты растений, а также полимерной тары для них



АО «Эссен Продакшн АГ»

Крупнейших производителей продуктов питания в России



ООО «Соллерс Алабуга»

Производство лёгких коммерческих автомобилей Соллерс Атлант и Соллерс Арго



ООО «Хаят Кимья»

Производство санитарно-гигиенической бумаги



ОАО «Алабуга-COTE»

Производство питьевого молока и питьевых сливок



ЗАО «Полиматиз»

Производство нетканого полотна и других полимерных изделий



ООО «Роквул-Волга»

Производство негорючей теплоизоляции на основе каменной ваты



АО «Елабужский мясоконсервный завод»

Производство мясных и мясорастительных консервов



ООО «П-Д Татнефть-Алабуга Стекловолокно»

Производство стекловолокна и продукции на его основе



ООО «Кастамону Интегрейтед Вуд Индастри»

Производство панелей МДФ, ДСП и ОСБ



КАДРОВЫЙ ПОТЕНЦИАЛ



1 ВЫСШЕЕ УЧЕБНОЕ
ЗАВЕДЕНИЕ

14 ЗАВЕДЕНИЯ СРЕДНЕГО
ПРОФЕССИОНАЛЬНОГО
ОБРАЗОВАНИЯ

7 ТЫСЯЧ
СТУДЕНТОВ

КАДРОВЫЙ ПОТЕНЦИАЛ



алабуга
ПОЛИТЕХ

10 000

**ВЫПУСКНИКОВ В ГОД
- ЦЕЛЕВАЯ МОЩНОСТЬ**

СПЕЦИАЛЬНОСТИ «АЛАБУГА ПОЛИТЕХ»



Промышленная
робототехника



Лабораторный
химический анализ



Бизнес-
программирование



Микроэлектроника



Промышленная
автоматика



Международная
педагогика



Электротехника



BIM
программирование



Юриспруденция



Экономика



Бизнес-информатика на
платформе 1С



Медицинская техника



Эксплуатация
промышленного
оборудования



Программирование
станков с ЧПУ



Аэронавигация
и программирование
БПЛА



Промышленная
безопасность



Лечебное дело

КОНКУРС ПРОФЕССИОНАЛЬНОГО МАСТЕРСТВА



Церемония награждения

Победителей конкурса



**АЛАБУГА
СКИЛЛС**

22 НОМИНАЦИИ
ПО РАБОЧИМ
ПРОФЕССИЯМ

>300
УЧАСТНИКОВ

22
РАЙОНА РТ

КОНКУРС ПРОФЕССИОНАЛЬНОГО МАСТЕРСТВА



**ALABUGA
SKILLS**

**СОХРАНЯЯ ПРОШЛОЕ
– СОЗДАЕМ БУДУЩЕЕ!**



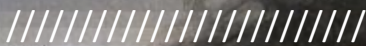
17

**музейно-выставочных
объектов туристического
показа**

Устойчивым брендом города стала крепость на Камском берегу, единственный наземный памятник домонгольского периода на территории Республики Татарстан, дошедший до наших дней – «Елабужское городище».



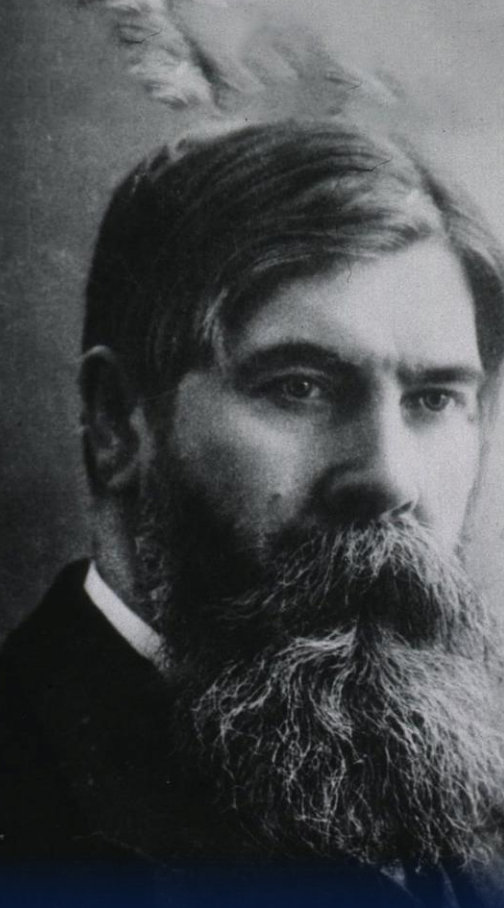
ЕЛАБУГУ ВЫБИРАЮТ ВЕЛИКИЕ



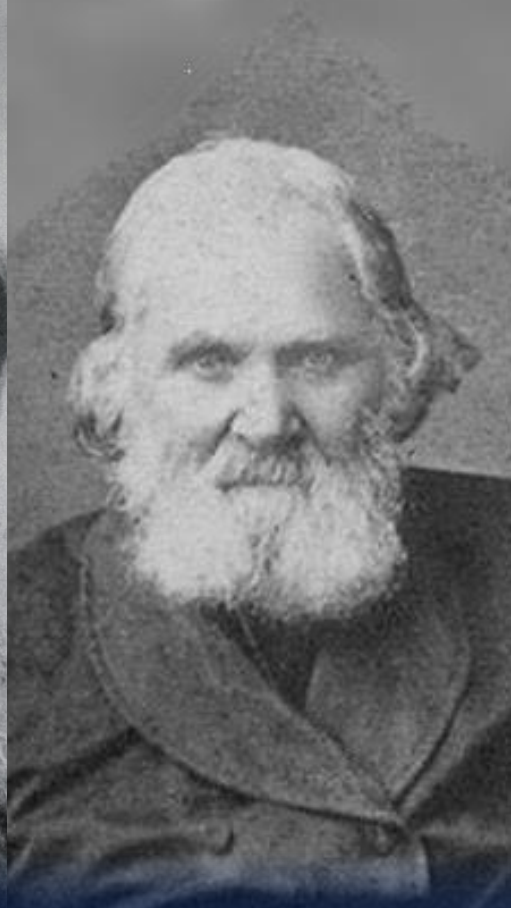
**Иван
Иванович
Шишкин**



**Марина
Ивановна
Цветаева**



**Владимир
Михайлович
Бехтерев**



**Николай
Дмитриевич
Стахеев**

ТУРИСТИЧЕСКИЙ ЦЕНТР ТАТАРСТАНА



955 ТЫСЯЧ ТУРИСТОВ
СО ВСЕЙ РОССИИ

253 ТУРИСТИЧЕСКИХ
ТЕПЛОХОДА

МУЗЫКАЛЬНЫЙ ФЕСТИВАЛЬ



МЕЖДУНАРОДНЫЙ ФЕСТИВАЛЬ
БОРИСА БЕРЕЗОВСКОГО
«ЛЕТНИЕ ВЕЧЕРА В ЕЛАБУГЕ»

4
дня



>300
музыкантов

50 тысяч
посетителей

МЕЖДУНАРОДНЫЙ ФЕСТИВАЛЬ «ЛЕТНИЕ ВЕЧЕРА В ЕЛАБУГЕ»



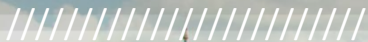
Фестиваль проходит ежегодно при поддержке Раиса Республики Татарстан Р.Н. Минниханова. Организаторы проекта – Министерство культуры РТ, Елабужский муниципальный район и Елабужский государственный музей-заповедник.

Художественным руководителем фестиваля является заслуженный артист Российской Федерации Борис Березовский. Кроме него на сцену выходят сербский режиссер и актер кино Эмир Кустурица, народный артист РФ, ректор Театрального института им. Б. Щукина, актер театра и кино Евгений Князев, заслуженный деятель искусств РФ, актер, режиссер Влад Маленко, музыкальный критик, журналист Йосси Тавор, Павел Милюков (скрипка), Алексей Балашов (гобой), Игорь Скляр (стеклянная арфа), Ирина Поливанова (сопрано), Федор Белугин (альт), Катерина Анохина (цимбалы), Варвара Мягкова (фортепиано), Евгений Стародубцев (фортепиано).

Участниками фестиваля являются следующие коллективы: Государственный симфонический оркестр РТ (дирижером выступит Илья Дербиллов), No Smoking Orchestra (Сербия), камерный оркестр «Гнесинские виртуозы» под руководством Михаила Хохлова, Государственный камерный хор РТ под руководством Миляуши Таминдаровой, Камерный оркестр Игоря Лермана, «Терем-квартет», Блюз-рок трио Blues Doctors, трио Elegato и Айдар Салахов, татарская этно-фолк группа «Алпар», ансамбль «Фыняф», квинтет Horizons.

Фестиваль проходит на Шишкинских прудах. Он предполагает свободное посещение концертных программ и гармоничное единение с природой.

СОБЫТИЙНЫЙ БРЕНД РЕСПУБЛИКИ ТАТАРСТАН



ВСЕРОССИЙСКАЯ
СПАССКАЯ ЯРМАРКА

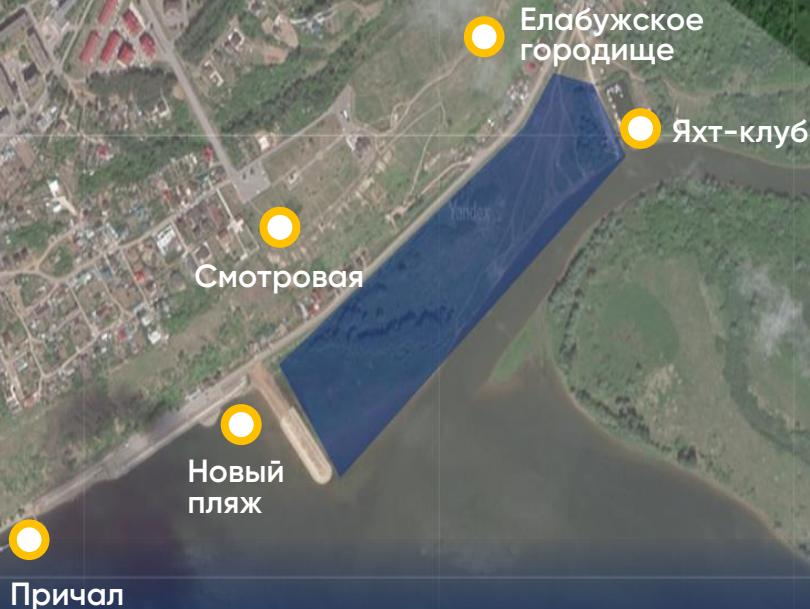
3
дня

>350
участников

250 тысяч
посетителей

ИНВЕСТИЦИОННЫЙ ПОТЕНЦИАЛ

Один из ключевых активов района –
развитое туристической инфраструктуры



**НОВОЕ
ГОРОДСКОЕ
ПРОСТРАНСТВО**

10
Земельных
участков



7 ОБЪЕКТОВ ОКН
НА ГЛАВНОЙ ТУРИСТИЧЕСКОЙ
УЛИЦЕ

1 руб
Стоимость
объекта ОКН

до 3 лет
Срок реализации
проекта

ЖИЛЬЁ



ВВОДИТСЯ
ЕЖЕГОДНО **>60** ТЫСЯЧ
КМ²

ЖИЛЬЁ

471 ОБЩЕ
КОЛИЧЕСТВО МКД

СЕЛЬСКОЕ ХОЗЯЙСТВО



Ежедневно
>100 ТОНН
МОЛОКА



ТОП-10 В РТ
по продуктивности
дойного стада

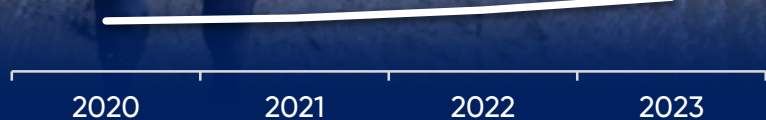
СЕЛЬСКОЕ ХОЗЯЙСТВО



> 11 ТЫСЯЧ
ПОГОЛОВЬЕ КРС

7,5 7,9 9,1 11

2020 2021 2022 2023





ОБРАЗОВАНИЕ



44 ДЕТСКИХ
САДОВ

23 ОБЩЕОБРА-
ЗОВАТЕЛЬНЫХ
ШКОЛ

1

полилингвальный
образовательный
центр «Адымнар»

1 244

мест

8,9 ТЫСЯЧ
ОБУЧАЮЩИХСЯ



СПОРТ



254 СПОРТИВНЫХ
СООРУЖЕНИЙ

47

СПОРТИВНЫХ
ЗАЛОВ

8

БАССЕЙНОВ

2

СТАДИОНА

1

ЛЕДОВЫЙ
ДВОРЕЦ



ЗДРАВООХРАНЕНИЕ В РАЙОНЕ



1 БОЛЬНИЦА

2 АМБУЛАТОРИИ

22 ФЕЛЬДШЕРСКО-
АКУШЕРСКИХ ПУНКТА

Государственное автономное учреждение здравоохранения «Елабужская центральная районная больница» – медицинское учреждение, оказывающее многопрофильную специализированную медицинскую помощь населению Елабужского муниципального района. В ГАУЗ «Елабужская ЦРБ» оказывают медицинскую помощь по 35 специальностям.

В составе учреждения: стационар с клиническими, вспомогательными и диагностическими отделениями; родильное отделение; поликлиника; детская поликлиника; травматологический пункт; дермато-венерологическое отделение; наркологическое отделение; станция скорой медицинской помощи; трансфузиологический кабинет.



ОБЩЕСТВЕННАЯ ЖИЗНЬ



18

КАФЕ

6

РЕСТОРАНОВ



Якитория



НОРМАТИВНО-ПРАВОВЫЕ АКТЫ, РЕГУЛИРУЮЩИЕ ИНВЕСТИЦИОННУЮ ДЕЯТЕЛЬНОСТЬ



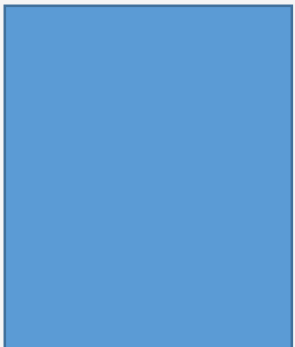
КОНТАКТЫ



НУРИЕВ
Рустем Мидхатович

Глава Елабужского
муниципального района, мэр
города Елабуга

Телефон: 8 (85557) 3-11-76
alabuga@tatar.ru



АХМАДЕЕВА
Эльмира Равильевна

Руководитель Исполнительного
комитета Елабужского
муниципального района

Телефон: 8 (85557) 3-86-33
alabuga@tatar.ru



**Инвестируйте в Елабужский
муниципальный район!**



